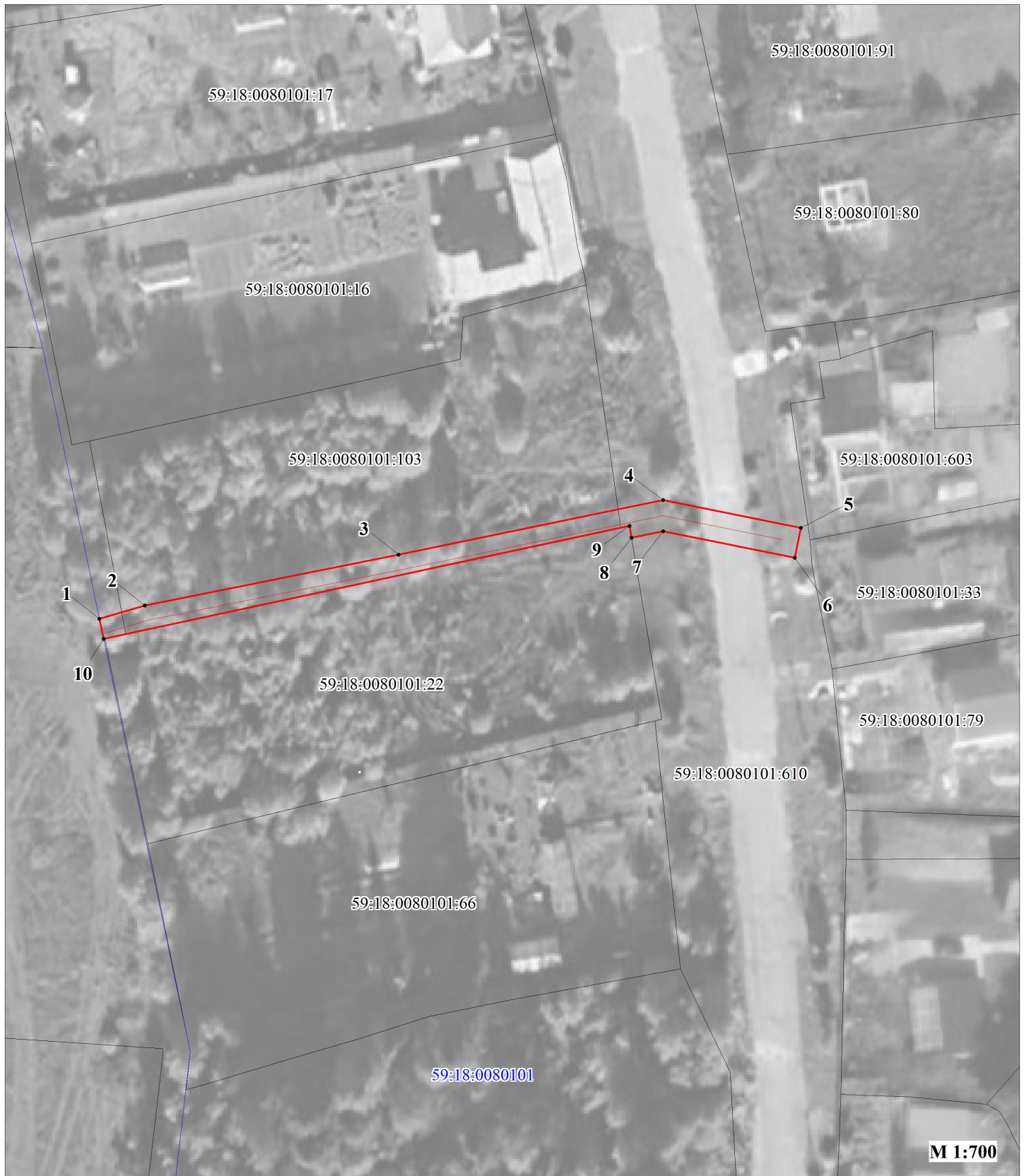






**Публичный сервитут
"Строительство ВЛ 0,4 кВ с установкой ПУ для электроснабжения
урочища "У дер. Ивановка" (4500081467)"
Схема расположения границ публичного сервитута**



Условные обозначения:

59:18:0080101	кадастровый номер квартала
59:18:0080101:103	кадастровый номер земельного участка, учтенного в ГКН
	граница земельного участка, учтенного в ГКН
	граница публичного сервитута
	граница кадастрового квартала
• 1	характерная точка границы
	проектируемая линия ВЛ 6 кВ

ОПИСАНИЕ МЕСТОПОЛОЖЕНИЯ ГРАНИЦ ПУБЛИЧНОГО СЕРВИТУТА «Строительство ВЛ 0,4 кВ с установкой ПУ для электроснабжения урочища "У дер. Ивановка" (4500081467)» ПЕРМСКИЙ КРАЙ, ДОБРЯНСКИЙ ГОРОДСКОЙ ОКРУГ (НАИМЕНОВАНИЕ ОБЪЕКТА)				
Сведения о местоположении границ объекта				
1. Система координат <u>МСК-59, зона 2</u>				
2. Сведения о характерных точках границ объекта				
Обозначение характерны х точек границ	Координаты. м		Метод определения координат и средняя квадратическая погрешность положения характерной точки (M _t). м	Описание закреплен ия точки
	X	Y		
1	2	3	4	5
1	545940.48	2242136.41	Геодезический метод; Mt=0.1	-
2	545942.21	2242142.36	Геодезический метод; Mt=0.1	-
3	545948.88	2242175.59	Геодезический метод; Mt=0.1	-
4	545956.01	2242210.27	Геодезический метод; Mt=0.1	-
5	545952.38	2242228.32	Геодезический метод; Mt=0.1	-
6	545948.46	2242227.53	Геодезический метод; Mt=0.1	-
7	545951.93	2242210.28	Геодезический метод; Mt=0.1	-
8	545951.08	2242206.15	Геодезический метод; Mt=0.1	-
9	545952.64	2242205.89	Геодезический метод; Mt=0.1	-
10	545937.85	2242136.96	Геодезический метод; Mt=0.1	-
1	545940.48	2242136.41	Геодезический метод; Mt=0.1	-